



# Calendrier

## Formations inter-établissements

Les formations inter-établissements sont des sessions payantes, réservées aux professionnels issus de différentes structures du secteur social et médico-social, et programmées dans nos locaux à Lyon et Valence.





# Fonction de coordination

**Durée de la formation :**

14 heures

**Dates proposées :**

**18 et 19 mai 2025**

**11 et 12 juin 2026**

**Intervenante :**

Lisa Kochen

A person stands with arms outstretched on a rocky mountain peak, overlooking a vast landscape of mountains and a large body of water under a cloudy sky.

# Favoriser le développement du pouvoir d'agir de la personne concernée

**Durée de la formation :**

14 heures

**Dates proposées :**

**Sur demande**

**Intervenante :**

Bénédicte Guitton



# Les écrits professionnels

**Durée de la formation :**

7 heures

**Date proposée :**

**22 janvier 2026**

**Intervenante :**

Valérie Jouband



# Animation d'une réunion d'équipe participative

**Durée de la formation :**

7 heures

**Dates proposées :**

2 décembre 2025

22 janvier 2026

10 mars 2026

21 mai 2026

**Intervenante :**

Lisa Kochen



# Sensibilisation à l'approche systémique

**Durée de la formation :**

7 heures

**Date proposée :**

**12 mars 2026**

**Intervenante :**

Valérie Jouband

Campus **Lyon** ou **Valence**



# Le co-développement

**Durée de la formation :**

**3 heures sur plusieurs séances  
(1x/mois sur une année scolaire)**

**Dates proposées :**

**Intervenante :**

Lisa Kochen

Campus **Lyon** ou **Valence**



# Le secret professionnel

**Durée de la formation :**

7 heures

**Date proposée :**

**15 janvier 2026**

**Intervenante :**

Valérie Jouband

Campus **Lyon** ou **Valence**



# Conduites addictives et stratégies de réduction des risques et des dommages

**Durée de la formation :**

7 heures

**Dates proposées :**

16 janvier 2026

02 mars 2026

12 juin 2026

**Intervenant :**

Frédéric Menneret

Campus Lyon ou Valence



# Activités d'éveil / Aménagement de l'espace

**Durée de la formation :**

14 heures

**Dates proposées :**

**8 et 9 janvier 2026**

**Intervenante :**

Sarah Bulant

Campus **Lyon** ou **Valence**



# Les besoins fondamentaux de l'enfant

**Durée de la formation :**

14 heures

**Dates proposées :**

**15 et 16 décembre 2025**  
**5 et 6 mars 2026**

**Intervenante :**

Sarah Bulant

Campus **Lyon** ou **Valence**



# La parentalité

**Durée de la formation :**

7 heures

**Dates proposées :**

**5 décembre 2025**  
**6 février 2026**

**Intervenante :**

Sarah Bulant

Campus **Lyon** ou **Valence**



# Ethique et déontologie dans le secteur de la petite enfance

**Durée de la formation :**

7 heures

**Dates proposées :**

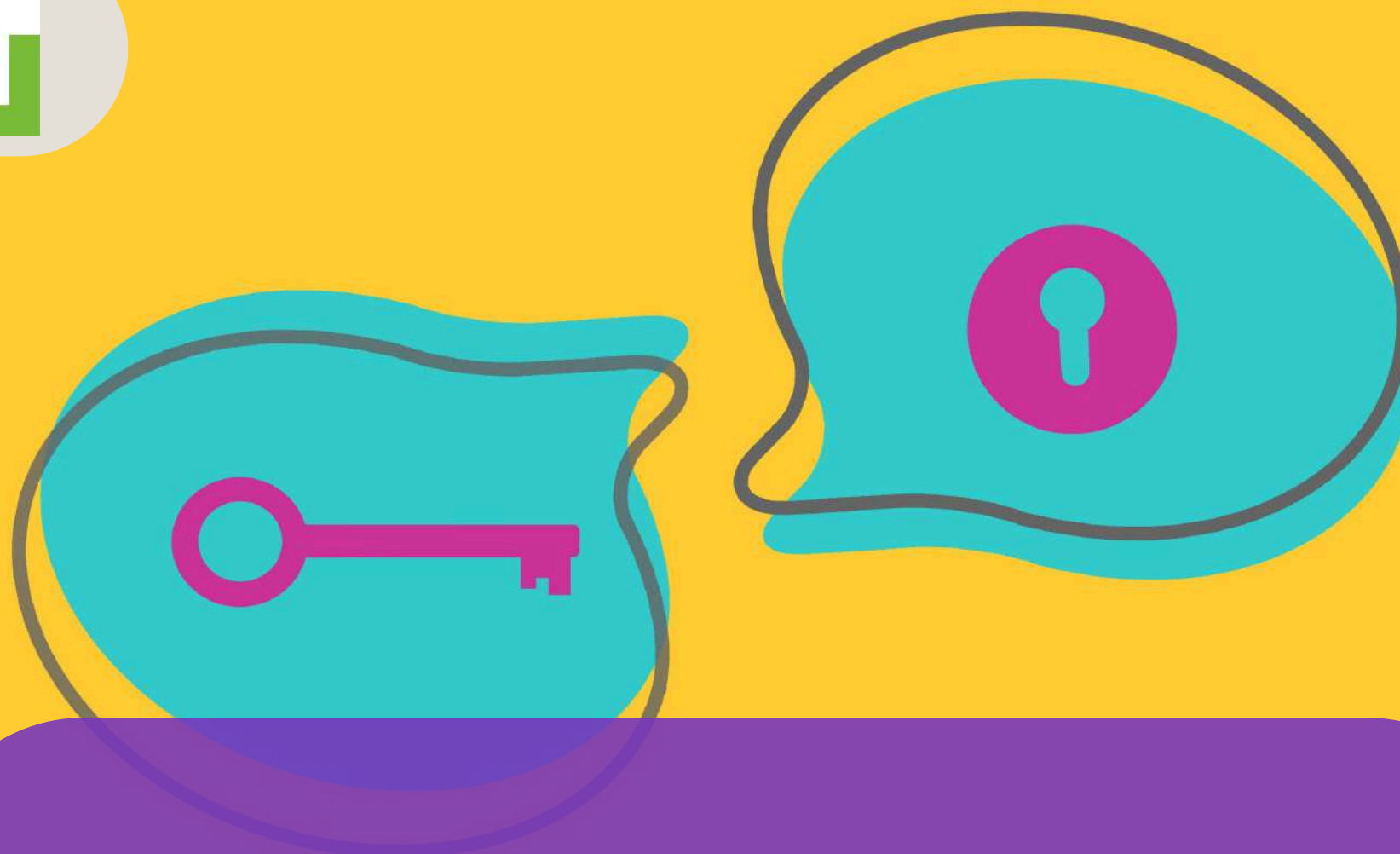
**5 janvier 2026**

**13 février 2026**

**Intervenante :**

Sarah Bulant

Campus **Lyon** ou **Valence**



# Communication non violente

**Durée de la formation :**

7 heures

**Dates proposées :**

21 novembre 2025

18 décembre 2025

9 février 2026

**Intervenante :**

Sarah Bulant

Campus Lyon ou Valence



# Modalité pédagogique :

1. Apports théoriques
2. Échanges interactifs / discussions
3. Études de cas / mises en situation
4. Travaux en sous-groupes / ateliers collaboratifs
5. Quiz / tests / outils numériques interactifs
6. Fiches pratiques / guides / supports écrits
7. Vidéos / podcasts / supports multimédias





# Modalité d'évaluation :

## **Pendant la formation**

- Objectif : suivre la progression et ajuster si besoin.
  - Quiz ou QCM en cours de formation
  - Mises en situation / études de cas
  - Travaux pratiques ou exercices corrigés
  - Interactions orales

## **Évaluation de la satisfaction**

- Objectif : recueillir l'avis des participants sur la qualité de la formation.
  - Questionnaire numérique de satisfaction
  - Retour oral en fin de session entre le formateur et les participants

## **Évaluation à froid**

- Objectif : mesurer l'impact réel de la formation sur le poste de travail.
  - Retour du participant à + 6 mois





# Précisions :

Nos formations sont accessibles aux personnes en situation de handicap : pour une demande d'aménagement, nous contacter.

Prérequis : Réservées aux professionnels du secteur social et médico-social.

Les objectifs de chaque formation sont disponibles sur demande.





## Contact :

- Information complémentaire et devis : [forco@arfrips.fr](mailto:forco@arfrips.fr)
- Inscription par mail **uniquement** : [forco@arfrips.fr](mailto:forco@arfrips.fr)
- Les inscriptions sont closes 1 semaine avant le début de la formation
- Service formation continue : 04 37 27 12 52

